





„FERBEDO“ ZWEIRAD-BICYCLE MODELL 126 St



„FERBEDO“

Das elegante Profestahlrahmen-Zweirad von auserwählter Form, mit Freilaufzahnkranz, mit vorderem und hinterem Schutzblech, Sattel und Lenker verstellbar. Kette unfallsicher gekapselt. Ausgestattet mit abnehmbaren Stützrädern zum Erlernen des Fahrens auf Zweirad. Emaillierung hochrot oder leuchtend blau. Lenker, Handhebelbremse, Felgen u. Speichen vernickelt.

Ganze Länge: 105 cm.

Breite: 37 cm.

Sattelhöhe minimal: 50 cm.

Sattelhöhe maximal: 63 cm.

Lenkerhöhe minimal: 50 cm.

Lenkerhöhe maximal: 60 cm.

Tretlager: auf Kugellager.

Räder: Speichenräder mit Niekelfelgen.

Reifen: Ballon-Luftreifen weiß 12 1/2 x 12 1/4"

Antrieb: Kette 1/2 x 1/8"

Übersetzungsverhältnis: 1:2,1.

Belastung: maximal 40 kg.

Eigengewicht: 8,5 kg.

Inlandsverpackung: Verschlüge mit 1 oder 2 Stück.

Überseeverpackung: Originalkiste mit 12 Stück Inhalt.

139x89x75 cm ca.

Brutto: 185, netto: 138 kg ca.

An ele
sed st
form,
free m
and be
and ha
chain-
detach
learnin
Bright
lustrou
handle
and sp
Length
Width
Height
Height
Height
Height
Pedal
Wheel
kel-pl
Tyres:
Drive:
Gear
Maxim
Dead
Overs
cases
12 tri
139x8
Gress
138 k

**Modell 126 St
um 1950/70**

FERBEDO

Ferdinant Bethäuser GmbH & Co KG

Fürth, Nürnberg / Deutschland

1889 gegründet

Herstellung von Panzerschränken

und Küchengeräten

ab 1914 bis 2020 wurden hochwertige

Kinderfahrzeuge in

unterschiedlichsten

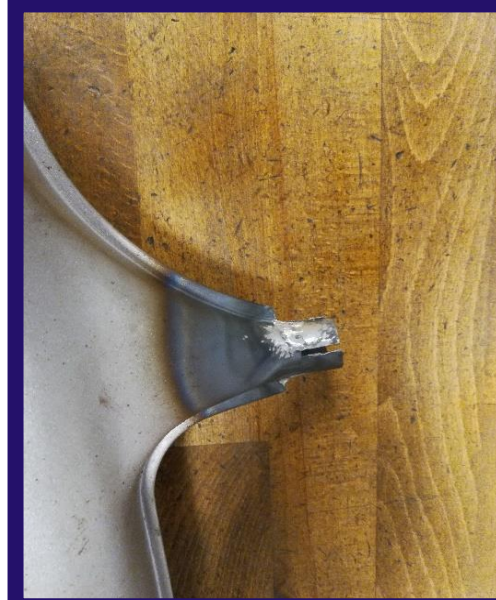
Ausführungen produziert



*Die
Ausgangslage*



Vorbereitung zur Lackierung





Chrom: vorher, nachher





Beginn der Montage





Räder und Reifen





Details





*Es ist
vollbracht*

FERBEDO lebt!

